



desde los inicios de la seguridad vial



CATÁLOGO GENERAL



Señalización Vertical (acero) 2

Modelo M.O.P.U. código acero	3
Modelo ciudad	5
Modelo económico	6
Modelo carril bici	7
Carteles de lamas	8
Postes	9

Señalización de Obras 10

Elementos de seguridad	11
Balizamiento luminoso	13
Balizamiento reflectante	14
Elementos luminosos	16

Señalización Urbana (aluminio).....17

Modelo coruña	18
Modelo triunfo	19
Modelo tendillas	20
Modelo mezquita 52,5mm	21
Modelo orive 25mm	22
Modelo aimpe clásico	23
Modelo aimpe triunfo	24
Modelo aimpe mezquita	25
Modelo aimpe alcázar	26
Modelo Almería	27
Modelo Viana	28
Placas de calle	29
Placas informativas	31

Directorios, totems y atriles 32

Directorios 76	33
Totems	35

Gama rural 36

Carteles informativos	37
Señalización caminos	38

Señalización Electrónica39

Señalización electrónica	40
Carteles, paneles y señales led	41

Estructuras y pórticos 43

Pórticos y banderolas 92	44
--------------------------------	----

Mobiliario Urbano 45

Vallas y horquillas	46
Hito hincado temporal	47
Marquesinas	49

Carril bici 52

Señalización y seguridad	53
--------------------------------	----

Señalización Horizontal..... 54

Pintura	55
---------------	----

SEÑALIZACIONES POSTIGO



**Señalización
Vertical**



Fabricación:



Señal

Descripción

Señal fabricada en chapa de acero galvanizado de 2mm de espesor conformada por embutición con pestaña perimetral de 25mm. Posibilidad de cara frontal de la señal de acabado liso o con orla y algún elemento interior estampado en relieve

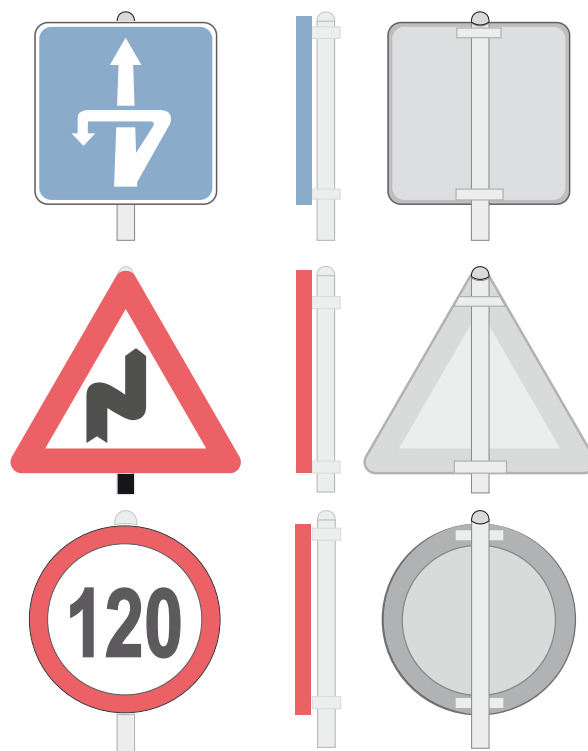
Dimensiones

Señalización de peligro y reglamentación

	40	50	60	70	90	120	135	175
Triángulo	✓	✓	x	✓	✓	x	✓	✓
Octógono	✓	✓	✓	x	✓	✓	x	x
Disco	✓	✓	✓	x	✓	✓	x	x
Cuadrado	✓	✓	✓	x	✓	✓	x	x

(*) señal no embutida-solo bordón perimetral, acero galvanizado 1mm
 (**) señal embutida en acero galvanizado 1mm
 _señalización de indicación

	60x40	90x60	120x60	135x90	175x120	180x120
Rectángulo	✓	✓	✓	✓	✓	✓



Soporte

Fijación

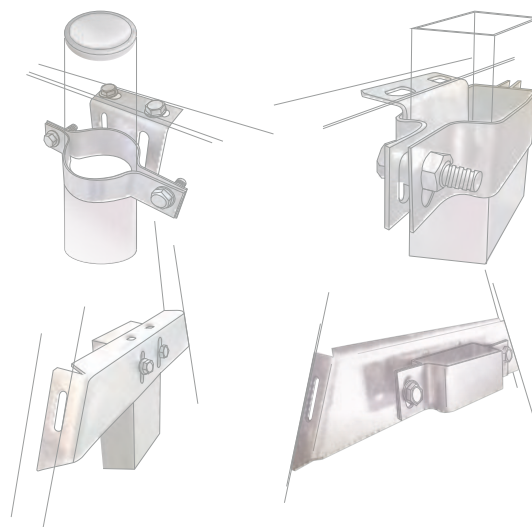
Unión poste-señal: sistema de anclaje mediante pletinas a poste Rectangular o circular y señal.

- Pletina para poste de sección circular soldada-atornillada
- Pletina para poste de sección rectangular:
 - > Pletina para señal circular/rectagular_ atornillada
 - > Pletina para señal triangular_ atornillada

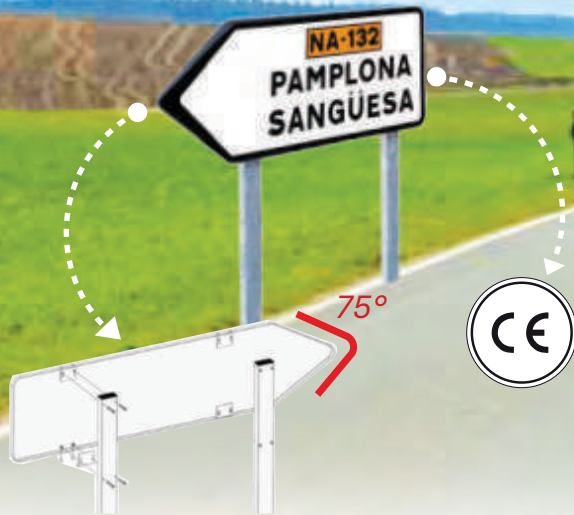
Poste

Anclaje del poste a cimentación se resuelve por instalación directa o placa de anclaje. Poste tipo:

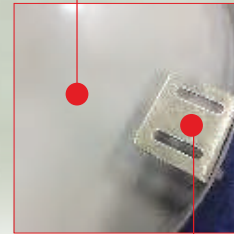
Acabado	Ø60	80x40	100x50	120x60
Acero	✓	✓	✓	✓



Señales direccionales convencionales de acero galvanizado, para uso en carreteras.



Dorso lacado gris.



Fijación normalizada
A postes de 80 x 40 mm.

Características

Material del sustrato	Chapa embutida de acero galvanizado, espesor de 2 mm.
Fijación	Fijación mediante enganches de acero galvanizado y tornillería de acero inoxidable a 1 ó 2 postes normalizados De acero galvanizado de sección 80 x 40 x 2 mm ó 100 x 50 x 3 mm.
Acabado	Lámina retrorreflectante de nivel 1, 2 ó 3.
Opciones	Protección de la cara delantera mediante lámina transparente anti-graffiti y anti-uv.

Dimensiones estándares gama direccional	Longitud (mm)				
	950	1200	1450	1700	1950
Altura (mm)	✓	✓	✓	✓	✓
300	✓	✓	✓	✓	✓
400	✓	✓	✓	✓	✓
500	x	✓	✓	✓	✓

Dimensiones estándares paneles direccionales	Longitud (mm)	
	950	1200
400	✓	✓
450	✓	✓

Señal

Descripción

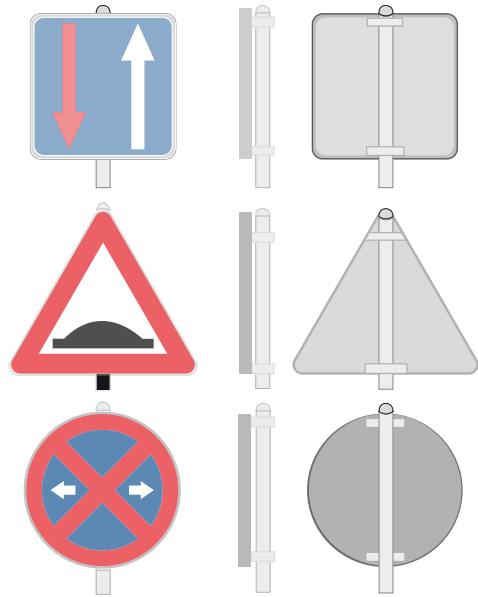
Señal fabricada en chapa de acero de 2mm de espesor conformada por embutición con pestaña perimetral de 25mm.

Acabados

*Pintura*_lacada en gris

*Rotulación*_vinilo reflectante cara delantera

	60	70	90
Triángulo	x	✓	✓
Octógono	✓	x	x
Disco	✓	x	x
Cuadrado	✓	x	x



Soporte

Fijación

Unión poste-señal: sistema de anclaje mediante pletinas a poste rectangular o circular y señal.

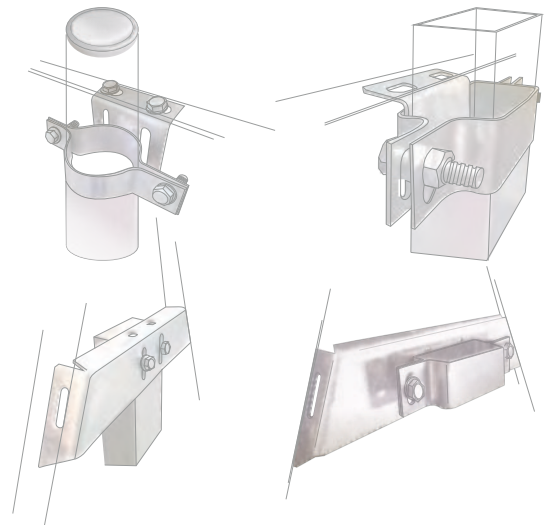
- Pletina para poste de sección circular soldada-atornillada
- Pletina para poste de sección rectangular:
 - > Pletina para señal circular/rectangular_ atornillada
 - > Pletina para señal triangular_ atornillada

Poste

Anclaje del poste a cimentación se resuelve por instalación directa o placa de anclaje. Poste tipo:

Acabado	Ø60	80x40
Acero	✓	✓

Representación tipo



Señal

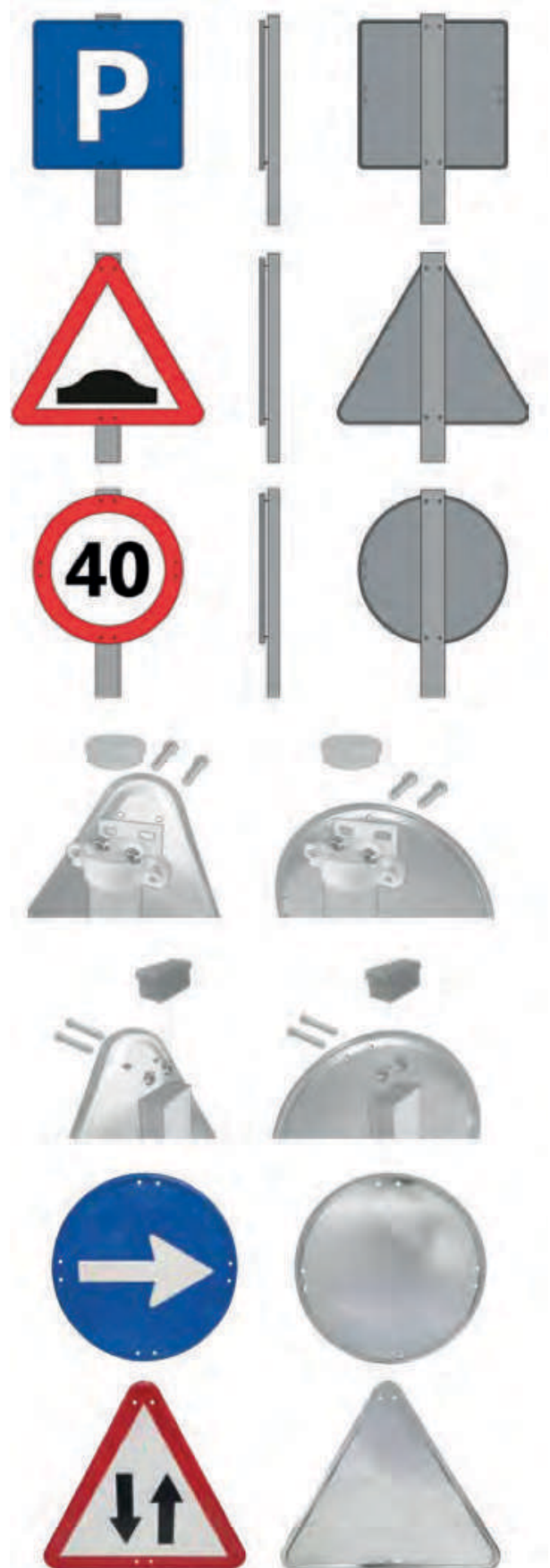
Descripción

Señal fabricada en chapa de acero de 0,8 mm de espesor conformada embutida con bordón perimetral.

Acabados

Pintura_Lacada en rojo, blanco, amarillo o gris.
Rotulación_Vinilo normal con o sin serigrafía.

	50	70
Triángulo	x	✓
Octógono	✓	x
Disco	✓	x
Cuadrado	✓	x



Soporte

Fijación

Unión poste-señal: sistema de anclaje directo mediante tornillería M8x60 mm + tuerca M8 para poste rectangular. Para poste circular, el sistema sería añadiendo una abrazadera ref. A106 y tornillería M8x16 mm + tuerca M8.

Poste

Anclaje del poste a cimentación se resuelve por instalación directa o placa de anclaje. Poste tipo:

Acabado	Ø60	80x40
Acero	✓	✓



Señal

Descripción

Señal fabricada en chapa de acero de 1,8mm de espesor conformada por embutición o plegado con pestaña perimetral de 25mm.

Acabados

Pintura_lacada en gris

Rotulación_vinilo reflectante cara delantera

	60	70	90
Triángulo	x	✓	✓
Octógono	✓	x	x
Disco	✓	x	x
Cuadrado	✓	x	x

Soporte

Fijación

Unión poste-señal: sistema de anclaje mediante escuadras a poste rectangular o abrazadera para poste circular soldada atornillada.

Poste

Anclaje del poste a cimentación se resuelve por instalación directa o placa de anclaje. Poste tipo:

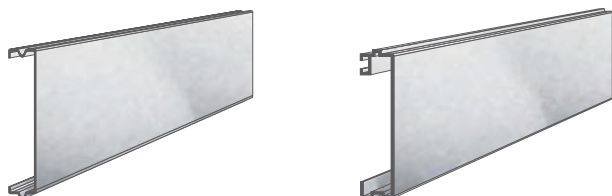
Acabado	Ø60	80x40
Acero	✓	✓



Carteles de lamas

Materiales del producto

_acero galvanizado (175-x- 30mm) _aluminio (175-x- 40mm)



Tipo de señal o cartel	Entorno de ubicación de la señal o cartel		
	Zona periurbana (Travesías, Circunvalaciones,...)	Autopista autovía Y antiguas vías rápidas	Carretera Convencional
Señales de contenido fijo	Ra2	Ra2	Ra2
Carteles	Ra3	Ra3	Ra2

Dimensiones y forma de cartel

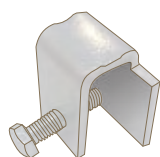
A petición de cliente

_posibilidad de realización de cualquier tipo de cartel dentro de especificaciones de normativa.

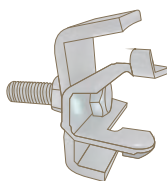
_posibilidad de realizar carteles > rectangulares-cuadrados-tipo flecha

Soporte del cartel

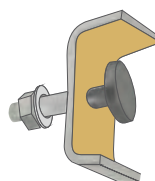
Anclaje entre lamas



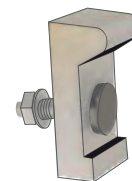
Amarres final lamas
Acero galvanizado



Amarres central
Acero galvanizado



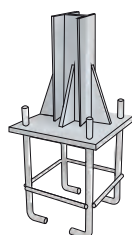
Amarres central
Aluminio



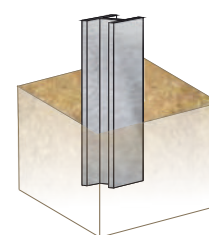
	100	120	140	160	180	200
Ipn Galvanizado	✓	✓	✓	✓	✓	✓

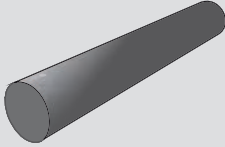
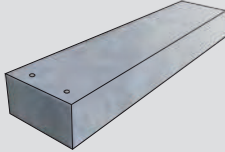
Anclaje suelo



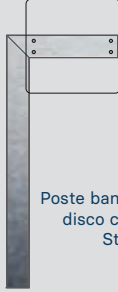

Cimentación placa anclaje

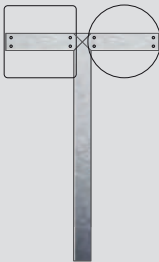
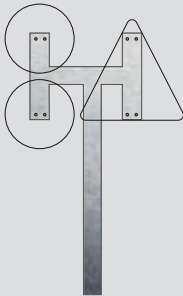
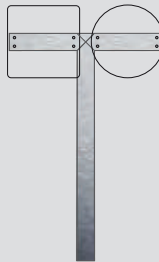
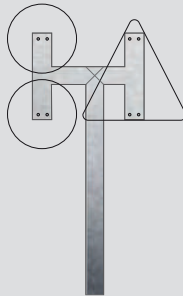


Cimentación directa



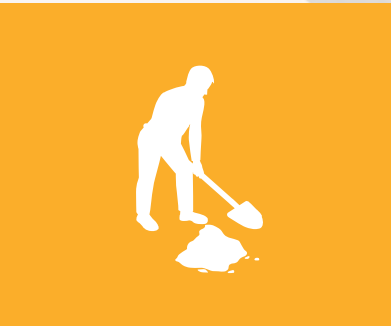
Poste vertical simple	Sección poste - dimensión		
	Redondo	Rectangular	lpn
<p>Acabado Galvanizado o pintado Galvanizado + pintado</p>	<ul style="list-style-type: none"> • Ø50mm • Ø60mm • Ø90mm 	<ul style="list-style-type: none"> • 50x30x1.5mm • 80x40x2mm // 80x40x4mm • 100x50x2mm // 100x50x3mm • 120x60x3mm // 100x50x4mm 	<ul style="list-style-type: none"> • 100 // 120 // 140 // 160 // 180 // 200 

Hiromi propuesta 1	Sección poste - dimensión	
	Rectangular bandera 80x40mm	Rectangular bandera 100x50mm
<p>Acabado Galvanizado o pintado Galvanizado + pintado</p>	<ul style="list-style-type: none"> • Poste 3m señal 60/70cm • Poste 3.5m señal 90/135cm  <p>Poste bandera Tipo 1 disco cuadrado Stop</p>  <p>Poste bandera tipo 2 disco cuadrado Stop rectángulo</p>	<ul style="list-style-type: none"> • Poste 3m señal 60/70cm • Poste 3.5m señal 90/135cm  <p>Poste bandera tipo 3 disco cuadrado Stop</p>  <p>Poste bandera Tipo 4 disco Cuadrado Stop rectángulo</p>

Poste sección rectangular	Sección poste - dimensión	
	Rectangular bandera 80x40mm	Rectangular bandera 100x50mm
<p>Acabado galvanizado O pintado galvanizado + pintado</p>	<ul style="list-style-type: none"> • Poste 3m señal 60/70cm • Poste 3.5m señal 90/135cm  <p>Poste "t" tipo 1 disco cuadrado Stop rectángulo</p>  <p>Poste "t" tipo 2 disco cuadrado Stop rectángulo</p>	<ul style="list-style-type: none"> • Poste 3m señal 60/70cm • Poste 3.5m señal 90/135cm  <p>Poste "t" tipo 3 disco cuadrado Stop rectángulo</p>  <p>Poste "t" tipo 4 disco cuadrado Stop rectángulo</p>

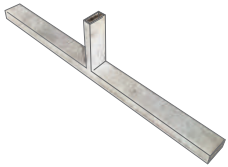


Señalización de Obras



P SEÑALIZACIONES
POSTIGO

Postes, trípodes y soportes



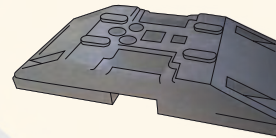
Bases de cruceta	80x40cm	100x50cm
Simple (2lados)	✓	✓
Doble (4lados)	✓	✓

Trípode	60	70	90	135
T1-75x80	✓	✓	✗	✗
T2-120x120	✗	✗	✓	✓



Caballete obra tb-5

Base poste de caucho



Balizamiento reflectantes

_hitos



Piqueta obras 30x10cm tb-7	Pincho30cm	Pincho70cm
1cara	✓	✓
2cara	✓	✓

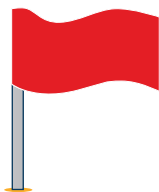


Baliza borde Tb-8 / tb-9	Metálica	Plástico
1cara	✓	✗
2cara	✓	✓



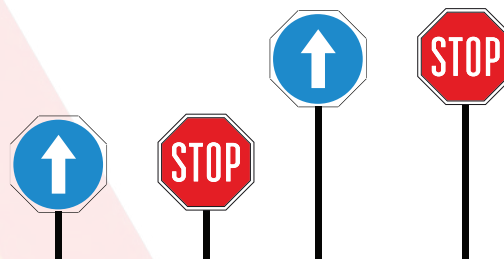
Piqueta Jalonamiento	12x7cm
1cara	✓
2cara	✓

Postes



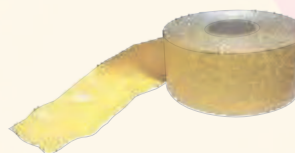
Tm-1
Bandera de Obras

Paleta obras	Paleta obras plus
Ø//40cm	Ø//60cm altura_2m
Una cara	Una cara
Doble cara	Paleta obras plus



Rollo cinta Blanca roja
Rollo cinta Policia local

Banda amarilla 10 cms
A suelo desplegable



Cadena de Poste pvc
Poste para Cadena pvc



Rollo malla naranja obras

Elementos luminosos

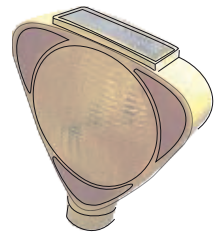


Baliza intermitente leds

Leds 2 pilas

Leds sin pilas

Baliza leds placa solar



Pila para baliza

Pila 6ah

Pila 45ah

Cascada luminosa led

Con cable

Sin cable



Postes



Tb-1
Panel direccional alto

Tb-2
Panel direccional estrecho

Panel Direccional Obras	80x40cm	95x45cm	160x45cm	195x95cm
Reflectante 100%	✓	✓	✓	✓
Reflectante 50%	✓	✓	✓	✓



Tb-3
Panel doble direccional alto



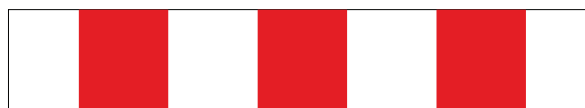
Tb-4
Panel doble direccional Estrecho

Panel Direccional Obras	80x40cm	95x45cm	160x45cm	195x95cm
Reflectante 100%	✓	✓	✓	✓
Reflectante 50%	✓	✓	✓	✓

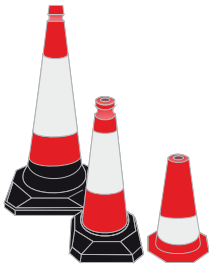


Tb-5
Panel de zona excluida al tráfico

Panel direccional Obras	140x20cm	200x20cm
Reflectante 100%	✓	✓
Reflectante 50%	✗	✗



Elementos reflectantes



Cono de obras Tb-6	30cm	45cm	70cm	95cm
Sin base negra	✓	✗	✗	✗
Con base negra	✗	✓	✓	✓

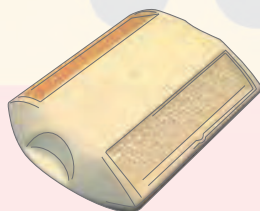
Tetrapodo



**Tb - 13 cordón
balizamiento**

**Señal bolsa
Plástico**

**Bastidor
Aluminio**



Captafaro reflectante

**Barrera new
Jersey**

**Consultar
medidas**



Elementos luminosos



Semáforo de obras

Cojunto de semáforos (2 uds.) portátiles autónomos de obra.

Caraterísticas:

- Tecnología AMG
- Óptica especial excelente visibilidad en cualquier condición
- Transporte cómodo y seguro.
- Robusta estructura de acero, ruedas y asa frontal
- Mando de control para una sencilla programación
- Tensión de alimentación: 12 Voltios en corriente continu
- Tiempo mínimo programable: 10 segundos
- Tiempo máximo programable: 250 segundos
- Focos: 1 cara ámbar 200 mm diámetro
- Dimesiones del cajón: 900x400x500mm (L x A x H)
- Altura semáforo abierto: 2450mm
- Peso del cajón: 40kg aprox.

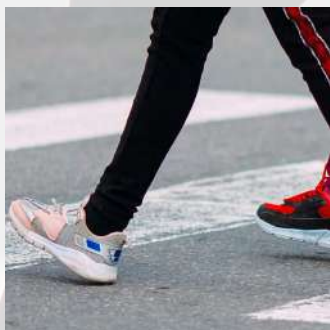
Señalización luminosa en vehículo



Carro señalización

SEÑALIZACIONES POSTIGO

Señalización Urbana



Señal

Descripción

Señal fabricada en chapa de aluminio de 2mm de espesor conformada por embutición con pestaña perimetral de 25mm. Posibilidad de cara frontal de la señal de acabado liso o con orla y algún elemento interior estampado en relieve.

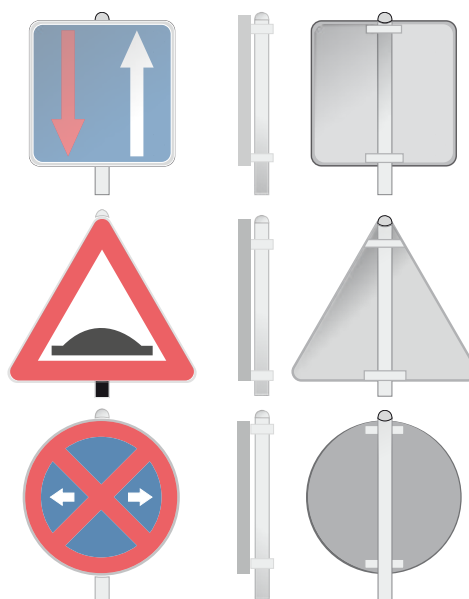
Acabados

Pintura_lacado en ambas caras
Rotulación_vinilo normal o reflectante

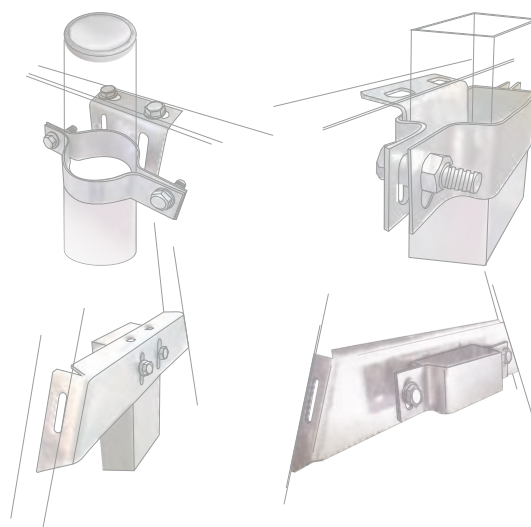
	60	70	90
Triángulo	x	✓	✓
Octógono	✓	x	x
Disco	✓	x	x
Cuadrado	✓	x	x

(*) señal no embutida-solo bordón perimetral
_señalización de indicación

	60x20	60x40	90x60
Rectángulo	✓	✓	✓
Placa Complementaria	✓	✓	x



Representación tipo



Soporte

Fijación

Unión poste-señal: sistema de anclaje mediante pletinas a poste rectangular o circular y señal.

- Pletina para poste de sección circular soldada-atornillada
- Pletina para poste de sección rectangular:
 - > Pletina para señal circular/rectangular_ atornillada
 - > Pletina para señal triangular_ atornillada

Poste

Anclaje del poste a cimentación se resuelve por instalación directa o placa de anclaje. Poste tipo:

Acabado	Ø60	Ø76	80x40	100x50
Acero	✓	✓	✓	✓
Aluminio	✓	✓	x	x



Señal

Descripción

Señal fabricada en chapa de aluminio de 2mm de espesor conformada mediante embutición o plegado con pestaña perimetral de 25mm, cara frontal lisa.

Acabados

Pintura_lacado en ambas caras

Rotulación_vinilo normal, vinilo de impresión digital o reflectante

Dimensiones

_señalización de peligro y reglamentación

	60	70	90
Triángulo	x	✓	✓
Octógono	✓	x	x
Disco	✓	x	x
Cuadrado	✓	x	x

_señalización medidas no reglamentación

	60x20	60x40	90x60
Rectángulo	✓	✓	✓
Placa Complementaria	✓	✓	x

Consultar otras dimensiones

Soporte

Fijación

Unión poste-señal: abrazadera simple o doble a carril soldado en señal **abrazadera tipo:**

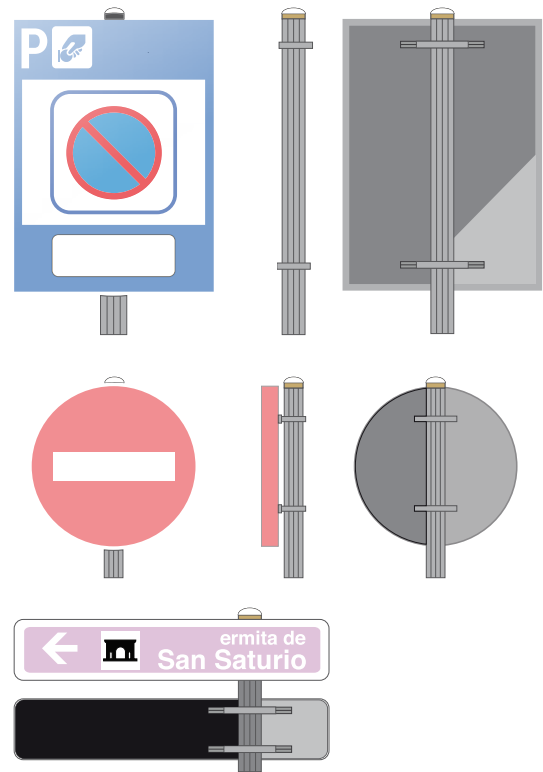
Acabado	Ø60		Ø76		Ø90	
	Eco	Ext	Eco	Ext	Eco	Ext
Simple	✓	Opcional	✓	Opcional	✓	Opcional
Doble	x	x	x	Opcional	x	Opcional

Poste

Anclaje del poste a cimentación se resuelve por instalación directa o placa de anclaje. **Poste tipo:**

Acabado	Ø60	Ø76	Ø90
Simple	✓	✓	✓
Doble	✓	✓	✓

Acero_ galvanizado // pintado // galvanizado + pintado



Representación tipo



Señal

Descripción

Señal construida en aluminio mediante dos piezas de chapa de aluminio de 2mm conformadas por embutición y unidas mediante estructura interior de aluminio. Embellecedor-protector de goma perimetra.

Acabados

Rotulación_vinilo normal, vinilo de impresión digital o reflectante

Dimensiones

_señalización de peligro y reglamentación

	60	70	90
Triángulo	x	✓	✓
Octógono	✓	x	x
Disco	✓	x	x
Cuadrado	✓	x	x

_señalización medidas paneles

	60x20	60x40	90x60
Rectángulo	✓	✓	✓
Placa Complementaria	✓	✓	x

Consultar otras dimensiones

Soporte

Fijación

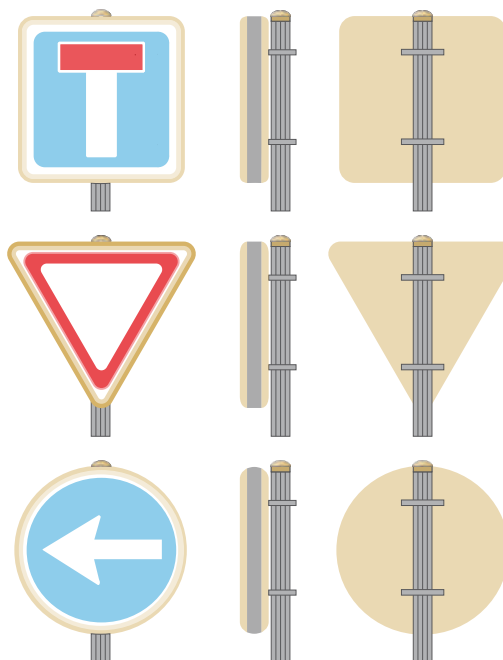
Unión poste-señal: abrazadera simple o doble a carril soldado en señal o con contrabrazadera directa a señal. **Abrazadera tipo:**

Acabado	Ø60		Ø76		Ø90	
	Eco	Ext	Eco	Ext	Eco	Ext
Simple	✓	Opcional	✓	Opcional	✓	Opcional
Doble	x	x	x	Opcional	x	Opcional

Poste

Anclaje del poste a cimentación se resuelve por instalación directa o placa de anclaje. **Poste tipo:**

Aluminio	Ø90(*)	Ø114/90	Ø140/90
1-2 paneles	✓	✓	✓
3-4 paneles	x	✓	✓
5-7 paneles	x	✓	✓



Representación tipo



Abrazadera Simple eco

Abrazadera Simple ext

Abrazadera Doble ext



Acabado superior Poste

Unión Abrazadera-guía

Cimentación Placa anclaje



Señal

Descripción

Señal construida en aluminio con un perfil perimetral que enmarca dos placas de aluminio de 2mm de espesor. Sistema de soporte al poste mediante abrazaderas a railes en la placa trasera o el perfil perimetral perfil perimetral_ aluminio 2mm de espesor, 52.5mm de anchura, y pestaña de 15mm.

Acabados

Rotulación_vinilo normal, vinilo de impresión digital o reflectante
Pintura_perfil perimetral y trasera lacados

Dimensiones

_señalización de peligro y reglamentación

	60	70	90	135
Triángulo	x	✓	✓	✓
Octógono	✓	x	✓	x
Disco	✓	x	✓	x
Cuadrado	✓	x	✓	x

_señalización medidas paneles

	60x20	60x40	90x60	120x60	135x90	175x120	180x120
Triángulo	✓	✓	✓	✓	✓	✓	✓
Octógono	✓	✓	x	x	x	x	x

Consultar otras dimensiones

Soporte

Fijación

Unión poste-señal: abrazadera simple o doble a carril soldado en señal o con contrabrazadera directa a señal. **Abrazadera tipo:**

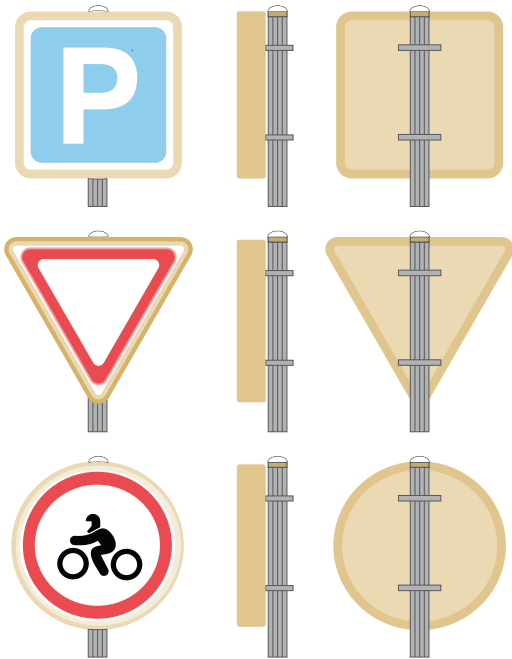
Acabado	Ø60		Ø76		Ø90	
	Eco	Ext	Eco	Ext	Eco	Ext
Simple	Opcional	Opcional	Opcional	✓	Opcional	Opcional
Doble	✓	✓	✓	Opcional	✓	Opcional

Poste

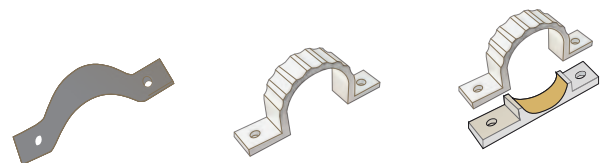
Anclaje del poste a cimentación se resuelve por instalación directa o placa de anclaje. **Poste tipo:**

Acabado	Ø60	Ø76	Ø90
Simple	✓	✓	✓
Doble	✓	✓	✓

Acero_ galvanizado// pintado // galvanizado + pintado



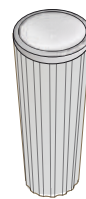
Representación tipo



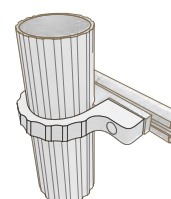
Abrazadera simple eco

Abrazadera simple ext

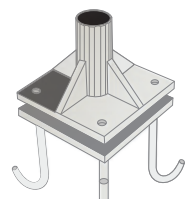
Abrazadera doble ext



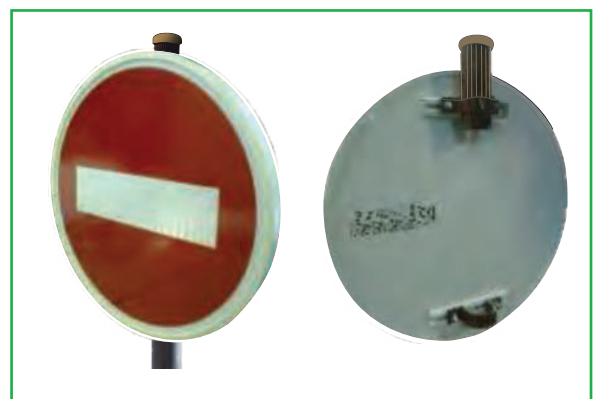
Acabado superior poste



Unión abrazadera-guía



Cimentación placa anclaje



Señal

Descripción

Cartel construido en aluminio con un perfil perimetral que enmarca dos placas de aluminio de 2mm de espesor. Sistema de soporte al poste mediante abrazaderas a railes aluminio 2mm de espesor y 25mm de anchura.

Acabados

Rotulación_vinilo normal, vinilo de impresión digital o reflectante
Pintura_perfil perimetral y trasera lacada

Dimensiones

	60	70	90	135
Triángulo	x	✓	✓	✓
Octógono	✓	x	✓	x
Disco	✓	x	✓	x
Cuadrado	✓	x	✓	x

_señalización medidas paneles

	60x20	60x40	90x60	120x60	135x90	175x120	180x120
Triángulo	✓	✓	✓	✓	✓	✓	✓
Octógono	✓	✓	x	x	x	x	x

Consultar otras dimensiones

	75	95	100	120	135	150	160
20	x	x	x	x	x	✓	x
25	✓	x	x	✓	x	✓	x
30	x	x	x	✓	x	x	✓
35	x	x	x	✓	x	x	x
40	x	x	x	x	x	✓	✓
60	x	x	x	x	x	✓	x
75	x	✓	x	x	x	x	✓
80	x	x	✓	x	x	✓	x
90	x	x	x	x	✓	x	x
120	x	x	x	x	x	✓	x

Soporte

Fijación

Unión poste-señal: abrazadera simple o doble a carril soldado en señal o con contrabrazadera directa a señal. **Abrazadera tipo:**

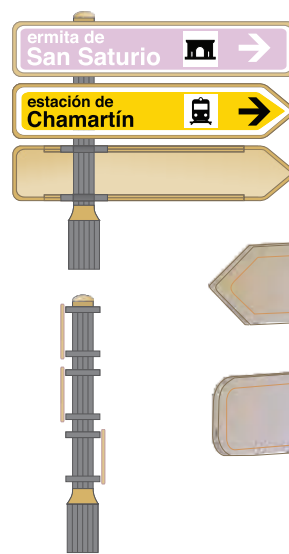
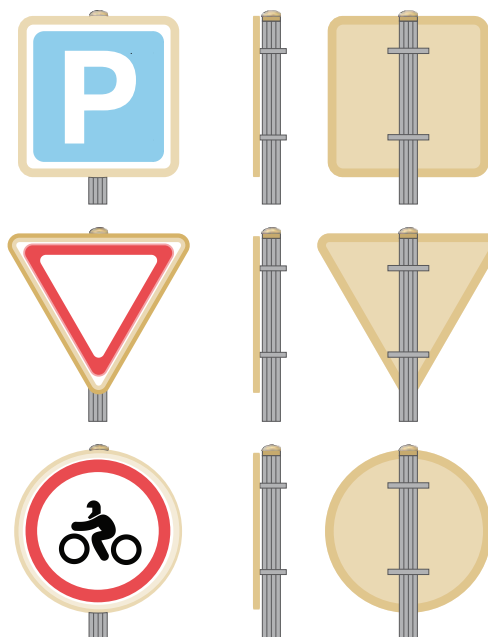
Ø60 Ø76 Ø90

Acabado	Eco	Ext	Eco	Ext	Eco	Ext
Simple	✓	Opcional	✓	Opcional	✓	Opcional
Doble	x	x	x	Opcional	x	Opcional

Poste

Anclaje del poste a cimentación se resuelve por instalación directa o placa de anclaje. **Poste tipo:**

Acabado	Ø60	Ø76	Ø90	Ø114/900
Acero	✓	✓	✓	x
Aluminio	✓	✓	✓	✓
1-2 paneles	x	✓	✓	✓
3-4 paneles	x	x	✓	✓
5-7 paneles	x	x	x	✓



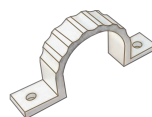
Representación tipo



Abrazadera simple eco



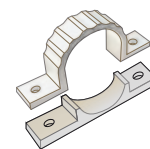
Abrazadera doble cara



Abrazadera simple ext



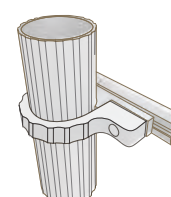
Abrazadera doble cara



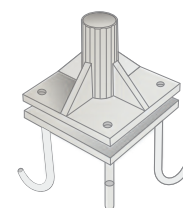
Abrazadera doble ext



Acabado superior poste



Unión abrazadera-guía



Cimentación placa

Cartel

Descripción

Señal tipo bandera para cartel informativos urbanos de chapa plegada de acero/aluminio de 2mm de espesor.

Aimpe clásico dobles: 4 tubos para dos o más carteles// 2 tubos para uno o dos carteles.

Acabados

Cartel: rotulado en vinilo normal, vinilo de impresión digital o reflectante.

Dimensiones

Cartel chapa plegada de aluminio_

Cartel chapa plegada de acero_

Acabado	100	150	160
20	✓	x	x
30	x	✓	✓
35	x	✓	✓
40	x	✓	✓

Consultar otras medidas

Soporte

Fijación

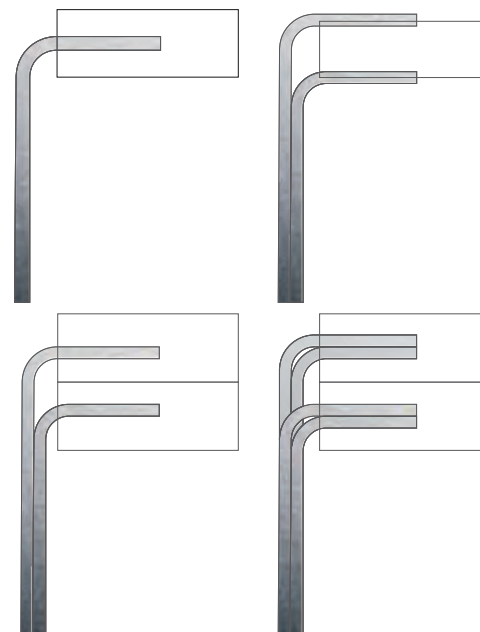
Unión cartel-poste: pletina atornillada a cartel que se une a perfil omega atornillado a poste . :



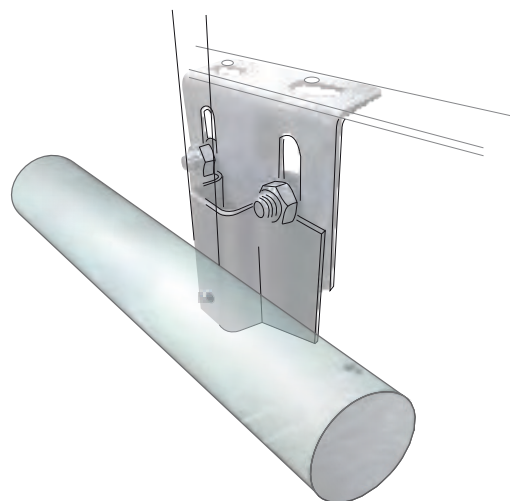
Poste

Anclaje del poste a cimentación se resuelve por instalación directa o placa de anclaje. **Poste tipo:**

Acabado	Ø50	Ø60
Aimpe Sencillo	✓	✓
Aimpe Doble	✓	✓



Representación tipo



Unión poste-cartel



Señal

Descripción

Señal fabricada en chapa de aluminio de 2mm de espesor conformada mediante embutición o plegado con pestaña perimetral de 25mm, cara frontal lisa. Ángulos rectos 90° y corredera todo el ala o contorno.

Acabados

Pintura_lacado en ambas caras

Rotulación_vinilo normal, vinilo de impresión digital o reflectante

Dimensiones

_señalización de peligro y reglamentación

	75	95	100	120	135	150	160
20	x	x	x	x	x	✓	x
25	✓	x	x	✓	x	✓	x
30	x	x	x	✓	x	x	✓
35	x	x	x	✓	x	x	x
40	x	x	x	x	x	✓	✓
60	x	x	x	x	x	✓	x
75	x	✓	x	x	x	x	✓
80	x	x	✓	x	x	✓	x
90	x	x	x	x	✓	x	x
120	x	x	x	x	x	✓	x

Consultar otras dimensiones

Soporte

Fijación

Unión poste-señal: abrazadera simple o doble a carril soldado en señal o con contrabrazadera directa a señal. Abrazadera tipo:

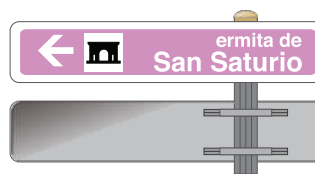
Acabado	Ø60		Ø76		Ø90	
	Eco	Ext	Eco	Ext	Eco	Ext
Simple	✓	Opcional	✓	Opcional	✓	Opcional
Doble	x	x	x	Opcional	x	Opcional

Poste

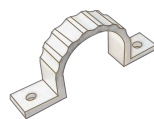
Anclaje del poste a cimentación se resuelve por instalación directa o placa de anclaje. Poste tipo:

	Ø76	Ø90	Ø114/900
Acero	✓	✓	x
Aluminio	✓	✓	✓
Alu 2-6 paneles	x	x	✓

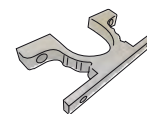
Acero_ galvanizado// pintado // galvanizado + pintado



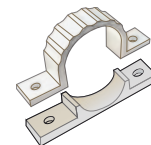
Representación tipo



Abrazadera simple ext



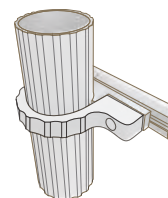
Abrazadera doble cara



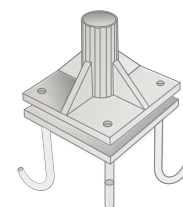
Abrazadera doble ext



Acabado superior poste



Unión abrazadera-guía



Cimentación placa



Cartel

Descripción

Cartel construido en aluminio con un perfil perimetral que enmarca dos placas de aluminio de 2mm de espesor. Sistema de soporte al poste mediante abrazaderas a railes a lo largo del perfil perimetra

Perfil perimetral _aluminio 2mm de espesor y 52,5mm de anchura

Acabados

Rotulación_vinilo normal, vinilo de impresión digital o reflectante

Pintura_perfil perimetral y trasera lacada

Dimensiones

	75	95	100	120	135	150	160
20	x	x	x	x	x	✓	x
25	✓	x	x	✓	x	✓	x
30	x	x	x	✓	x	x	✓
35	x	x	x	✓	x	x	x
40	x	x	x	x	x	✓	✓
60	x	x	x	x	x	✓	x
75	x	✓	x	x	x	x	✓
80	x	x	✓	x	x	✓	x
90	x	x	x	x	✓	x	x
120	x	x	x	x	x	✓	x

Soporte

Fijación

Unión poste-senal: abrazadera simple o doble a carril soldado en señal o con contrabrazadera directa a señal. **Abrazadera tipo:**

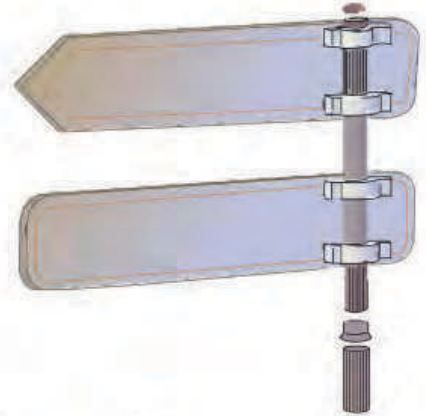
Acabado	Ø60		Ø76		Ø90	
	Eco	Ext	Eco	Ext	Eco	Ext
Simple	✓	Opcional	✓	Opcional	✓	Opcional
Doble	x	x	x	Opcional	x	Opcional

Poste

Anclaje del poste a cimentación se resuelve por instalación directa o placa de anclaje. **Poste tipo:**

Aluminio	Ø90"	Ø114/90	Ø140/90
1-2 paneles	✓	✓	✓
3-4 paneles	x	✓	✓
5-7 paneles	x	✓	✓

(*) 1 - panel



abrazadera simple ECO



abrazadera doble cara



abrazadera doble EXT



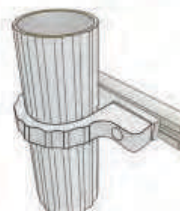
abrazadera simple EXT



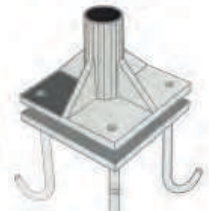
abrazadera doble cara



acabado superior poste



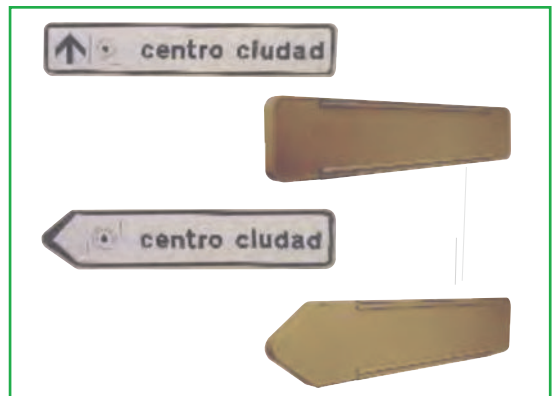
unión abrazadera-guía



cimentación placa anclaje

Representación tipo

Unión poste-cartel



Señal

Descripción

Cajón con posibilidad de rotulación a dos caras construido en aluminio con un perfil perimetral que enmarca dos placas de aluminio de 2mm de espesor. Sistema de soporte al poste oculto en el interior del cajón descripción perfil perimetral_ aluminio de 2mm de espesor, 160mm de anchura y pestaña de 15mm.

Acabados

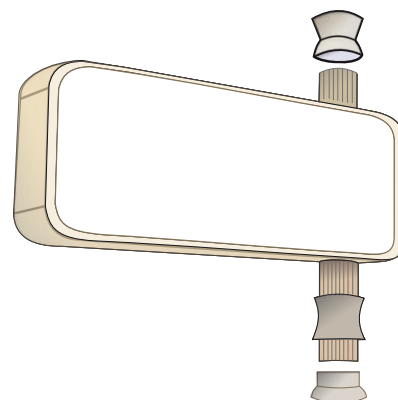
Pintura_lacado en ambas caras

Rotulación_vinilo normal, vinilo de impresión digital o reflectante

Dimensiones

_señalización de peligro y reglamentación

	60	75	95	100	120	150	160
20	x	x	x	x	x	✓	x
25	x	x	✓	x	✓	✓	x
30	x	x	x	x	✓	✓	✓
35	x	x	x	x	✓	x	x
40	✓	x	x	x	x	✓	✓
60	x	x	x	x	x	✓	x
75	x	✓	x	x	x	x	✓
80	x	x	x	x	x	✓	x
120	x	x	x	x	x	✓	x
150	x	x	x	x	x	✓	x



Representación tipo

Soporte

Fijación

Unión poste-señal: interior en cajón (oculta) por abrazaderas Atornilladas que permiten la nivelación y orientación del cajón.

Embellecedores

Cambio diámetro, cambio de panel y tapón de aluminio acabado según cliente.

Poste

Anclaje del poste a cimentación se resuelve por instalación directa o placa de anclaje. **Poste tipo:**

Aluminio	Ø90(*)	Ø114/90	Ø140/90
1-2 paneles	✓	✓	✓
3-4 paneles	x	✓	✓
5-7 paneles	x	✓	✓

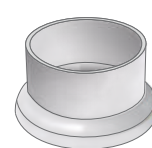
(*)1 - panel



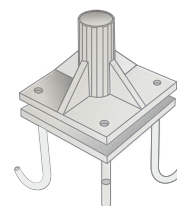
Tapón superior poste



Diabolo-intermedio panel



Embellecedor poste



Cimentación placa anclaje

Acero_ galvanizado// pintado // galvanizado + pintado



Señal

Descripción

Señal peatonal de flecha/lama en aluminio con posibilidad de indicación en cualquier dirección y alturas distintas. La señal está fabricada en distintos módulos compuestos por la lama de señalización y la estructura de tubo exterior, pudiéndose orientar el módulo en la dirección deseada y rotular a dos caras.

Acabados

Perfil_ lacado en color a petición del cliente

Panel informativo_rotulado según cliente en vinilo de impresión Digital, reflectante o vinilo al corte

Dimensiones

_rótulo cliente

Flecha/panel_ aluminio de 5mm de espesor

	600mm	800mm
90mm	✓	✓
110mm	✓	✓
135mm	✓	✓

Consultar otras dimensiones

Soporte

Fijación

Unión poste-signal: union interior de módulo informativo a poste.

Poste

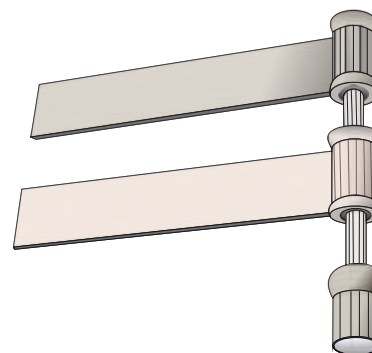
Poste telescópico_ø 90/60mm

Anclaje del poste a cimentación se resuelve por instalación directa o placa de anclaje.



Señalización urbana

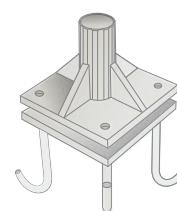
Modelo Almería



Representación tipo



Postes



Cimentación
placa anclaje



Señal

Descripción

Señal peatonal de panel/lama en aluminio con posibilidad de indicación en cuatro direcciones y alturas distintas. Sistema de soporte de rótulo mediante cogida a guía de poste. El sistema permite la ubicación de lamas de señalización en distintas direcciones a la misma altura y la rotulación a dos caras.

Acabados

Perfil_ lacado en color a petición del cliente

Panel informativo_rotulado según cliente en vinilo de impresión Digital, reflectante o vinilo al corte.

Dimensiones

_rótulo cliente

Flecha/panel_ aluminio de 5mm de espesor

	600mm	800mm
90mm	✓	✓
110mm	✓	✓
135mm	✓	✓

Consultar otras dimensiones

Soporte

Fijación

Unión poste-señal: interior en riel (oculta) atornillado que permiten la nivelación de la flecha/rótulo.

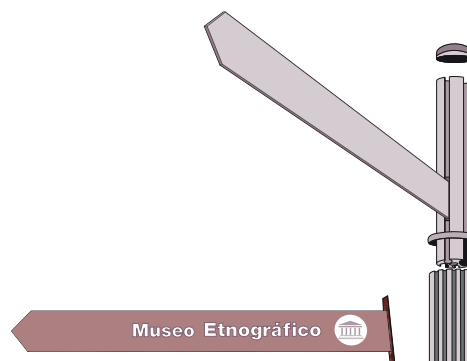
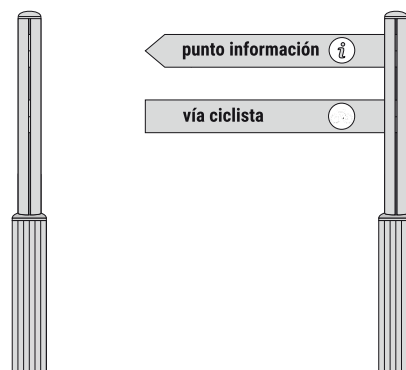
Embellecedores

Cambio diámetro y tapón de aluminio acabado según cliente.

Poste

Poste telescópico_Ø 90/60mm.

Anclaje del poste a cimentación se resuelve por instalación directa o placa de anclaje.



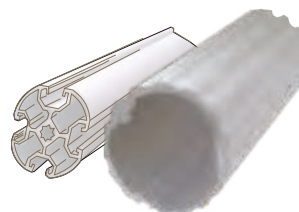
Representación tipo



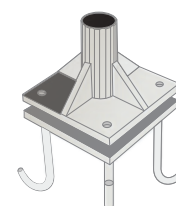
Tapón superior poste



Embellecedor intermedio



Postes



Cimentación placa anclaje



Placa de calle modelo córdoba

Descripción

Cartel de aluminio con un perfil perimetral lacado en color de 2mm de espesor, 52.5mm de anchura y pestaña de 15mm. Enmarca dos placas de aluminio de 2mm de espesor con acabado en vinilo normal, vinilo de

Dimensiones

_carteles de 60x40cm, consultar otras medidas _poste // acero de 60 mm de diámetro y 3 metros de longitud con pieza intermedia de fijación de señal, lacado en color a determinar por el cliente



Placa de calle modelo colón

Descripción

Cartel de aluminio con un perfil perimetral lacado en color de 2mm de espesor, 52.5mm de anchura y pestaña de 15mm. Enmarca dos placas de aluminio de 2mm de espesor con acabado en vinilo normal, vinilo de

Dimensiones

_carteles de 60x40cm, consultar otras medidas _poste // acero de 60 mm de diámetro y 3 metros de longitud con pieza intermedia de fijación de señal, lacado en color a determinar por el cliente



Placa de calle modelo alcázar

Descripción

Cajón con posibilidad de rotulación a dos caras construido en aluminio con un perfil perimetral de aluminio de 2mm de espesor, 160mm de anchura y pestaña de 15mm lacado en color y que enmarca dos placas de aluminio de 2mm de espesor con acabado vinilo de impresión digital o reflectante.

Dimensiones

_ consultar medidas
_ poste // acero o aluminio de 90 mm de diámetro y 3 metros de longitud.



Placa de calle modelo boadilla

Descripción

Panel plegado de aluminio de 2mm de espesor lacadas en sus dos caras y rotulada a una cara con acabado en vinilo de impresión digital o reflectante.

Dimensiones

_a petición del cliente
_poste // acero de diámetro 60 mm y longitud 3 metros lacado, lacado granulada con embellecedor de esfera.



Placa estampada

Modelo estampado

Placa de calle fabricada en aluminio de 1 mm con orla estampada en altoprelieve y dimensiones 50x33 mm. Información y escudo mediante vinilo al corte o vinilo de impresión digital

*Modelo murcia*

Placa de calle fabricada en aluminio de 1 mm con orla y letras estampadas en alto-relieve y dimensiones 60x33 mm. Escudo mediante vinilo de impresión digital.



Rotulo calle embutida

Modelo fene

Placa embutida de 2mm de espesor y dimensiones de 50x33cm

Modelo almería

Placa embutida de 3mm de espesor y dimensiones de 40x25cm, 60x25cm y 90x25cm



Placa plegada

Modelo mijas

Placa plegada de 2mm de espesor, 1cm mínimo de pestaña y dimensiones a petición cliente.



Placa lisa

Modelo zoco

Placa lisa de acero/aluminio de 2 mm de espesor, decorada en impresión digital con protector ultravioleta. Dimensiones a petición del cliente

*Modelo aluminio córdoba*

Placa lisa de aluminio de 2mm de espesor lacada y rotulada, dimensiones de 60x40cm.



Número de casa

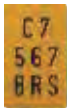
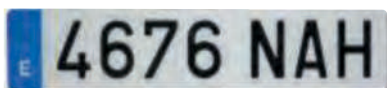
Modelo
estampado



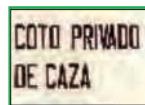
Modelo
plegado



Estampadas



Placas de coto



Vados de cochera

Modelo
serigrafiado



Modelo impresión en tinta
de serigrafía sobre
reflectante ra-1

Modelo impresión digital
con protección uv

Fabricadas a medida en chapa de acero galvanizado, aluminio o lacada lisa



Placas informativas

Placas informativas



Placas institucionales

Descripción

Fabricadas a medida en distintos materiales acero galvanizado, aluminio, pvc, metacrilato, lona..



UHD FORMAT
100% PSD



Directorios, Totems y atriles



MILAN
OUTDOOR
AD SCREEN
MOCK-UP

2160x
3840



SEÑALIZACIONES
POSTIGO

Cartel

Descripción

Cartel con información en una cara construido en chapa de aluminio Plegada 2mm de espesor. Sistema de soporte mediante tornillo o remache sobre poste de aluminio de $\varnothing 60\text{mm}$, $\varnothing 70\text{mm}$ y $\varnothing 90\text{mm}$. Tapón decorativo en poste.

Acabados

Rotulación_vinilo al corte, vinilo de impresión digital o reflectante
Pintura_trasera lacada.

Dimensiones

_a petición del cliente



Soporte

Fijación

Unión a poste: panel atornillado a poste
A suelo: cimentación directa o mediante placa de anclaje



Cartel

Descripción

Cartel informativo ,con posibilidad de rotulación a dos caras, construido en aluminio con un perfil perimetral que enmarca dos placas de aluminio de 2mm de espesor. Sistema de soporte a postes De $\varnothing 90\text{mm}$ mediante tornillos o remaches

Acabados

Rotulación_ vinilo normal, vinilo de impresión digital o reflectante
Pintura_ postes, tapones y perfil perimetral lacados en color a petición del cliente

Dimensiones

_a petición del cliente



Soporte

Fijación

Unión a poste: perfil de aluminio atornillado o remachado
A suelo: cimentación directa o mediante placa de anclaje



Totem informativo

Descripción

Totem con posibilidad de rotulación a dos caras construido en aluminio con un perfil perimetral que enmarca dos placas de aluminio de 2mm de espesor o policarbonato. Sistema de soporte interior mediante estructura de acero galvanizado.

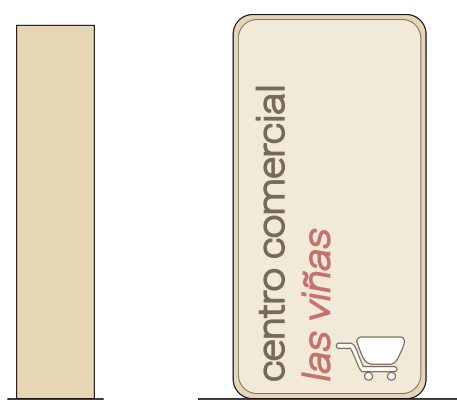
Perfil perimetral_ aluminio de 2mm de espesor, 160mm de anchura y pestaña de 12.5mm.

Acabados

Perfil_ lacado en color a petición del cliente
Panel informativo_ rotulado según cliente en vinilo al corte, de Impresión digital o reflectante. Posibilidad de iluminación

Dimensiones

_a petición del cliente



Soporte

Fijación

Unión panel-estructura: perfil perimetral atornillado-remachado a estructura interior de acero galvanizado unión panel-suelo: placa de anclaje y placa de posicionamiento con garrotas para la cimentación



Totem informativo

Descripción

Totem con posibilidad de rotulación a dos caras construido en aluminio con un perfil perimetral que enmarca dos placas de aluminio curvado de 2mm de espesor o policarbonato. Estructura de acero

Perfil perimetral_ aluminio de 2.5mm de espesor, 210mm de anchura y pestaña de 12.5mm.

Acabados

Perfil_ lacado en color a petición del cliente
Panel informativo_ rotulado según cliente en vinilo de impresión Digital o reflectante

Dimensiones

_a petición del cliente



Soporte

Fijación

Unión panel-estructura: perfil perimetral atornillado-remachado a estructura interior de acero galvanizado unión panel-suelo: placa de anclaje y placa de posicionamiento con garrotas para la cimentación.



Totem hércules

Totem informativo

Descripción

Totem con posibilidad de rotulación a dos caras construido en aluminio con un perfil perimetral que enmarca dos placas de aluminio de 2mm de espesor. Sistema de soporte al poste lateral mediante abrazaderas.

Perfil perimetral_ aluminio de 2.5mm de espesor, 210mm de anchura y pestaña de 12.5mm.

Acabados

Perfil_ lacado en color a petición del cliente

Panel informativo_rotulado según cliente en vinilo al corte, de impresión digital o reflectante

Dimensiones

_a petición del cliente



Soporte

Fijación

Unión panel-poste exterior: cajón fijado mediante abrazaderas de aluminio extruido.

Poste: aluminio o acero, poste interior de ø90 y poste exterior de ø114- 140 elección por cliente. Anclaje mediante placa electrosoldada.



Totem calpe

Totem informativo

Descripción

Totem compuesto por estructura interior de acero galvanizado cubierto por 2 paneles de aluminio plegado. Posibilidad de rotulación en ambas caras y opcionalmente bandeja exterior decorativa de aluminio con imagen corporativa cortada en laser.

Acabados

Panel de fondo_ lacado en color-textura a petición del cliente

Panel informativo_rotulado según cliente en vinilo al corte, impresión digital o reflectante

Dimensiones

_a petición del cliente



Soporte

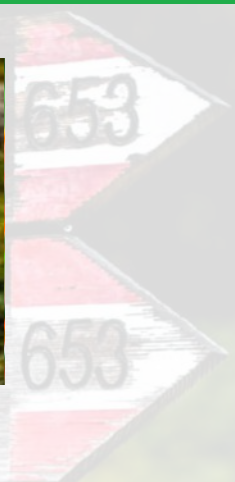
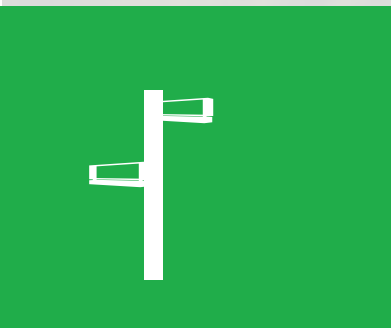
Fijación

Unión panel soporte vertical: fijación de los paneles a estructura mediante remaches o tornillos.

Anclaje: mediante cimentación directa de la estructura interior o mediante placa soldada



Gama rural



P SEÑALIZACIONES
POSTIGO

*Carteles
informativos-orientación*



Atriles



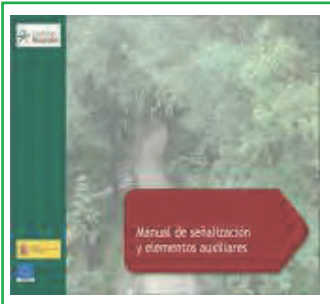
*Señalización
todo madera*



*Señalización
madera-metal*



Señalización caminos naturales
Espacios naturales



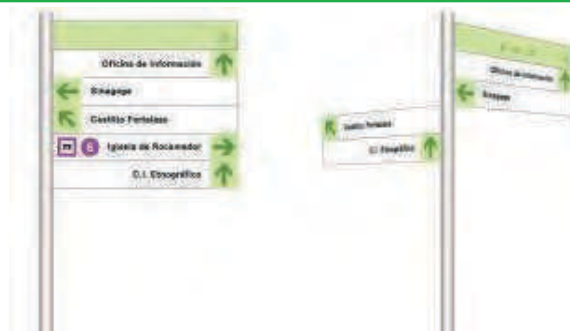
Señalización junta de Andalucía
Espacios naturales



Señalización junta de Galicia
Espacios naturales

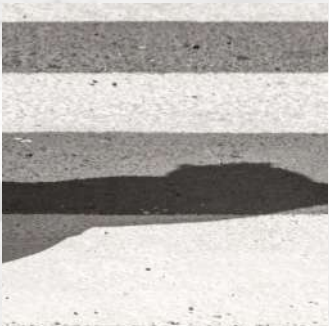


Señalización junta de Extremadura
Paneles turísticos





Señalización Electrónica



**SEÑALIZACIONES
POSTIGO**

Iluminación leds



Señalización Vertical	60	70	90	120	135	175
Triángulo	x	✓	✓	x	✓	✓
Cuadrado	✓	x	✓	✓	x	x
Disco	✓	✓	✓	✓	x	x
Stop	✓	x	✓	✓	x	x
Paneles de Señalización	Consultar dimensiones					

Interiormente iluminada



Señalización Vertical	60	70	90	120	135	175
Triángulo	x	✓	✓	x	✓	✓
Cuadrado	✓	x	✓	✓	x	x
Disco	✓	✓	✓	✓	x	x
Stop	✓	x	✓	✓	x	x
Paneles de Señalización	Consultar dimensiones					

Interiormente iluminada



Señalización Vertical	60	70	90	120	135	175
Triángulo	x	✓	✓	x	✓	✓
Cuadrado	✓	x	✓	✓	x	x
Disco	✓	✓	✓	✓	x	x
Stop	✓	x	✓	✓	x	x
Paneles de Señalización	Consultar dimensiones					

Indicador radar



Señalización Vertical	60	70	90	120	135	175
Triángulo	x	✓	✓	x	✓	✓
Cuadrado	✓	x	✓	✓	x	x
Disco	✓	✓	✓	✓	x	x
Stop	✓	x	✓	✓	x	x
Paneles de Señalización	Consultar dimensiones					

Señalización luminosa leds

Señales verticales luminosas de alerta

Señal fabricada en cajón cerrado de aluminio de 52 mm o 160 mm de anchura. Con leds incorporados en la cara frontal sobre lentes. Interior aislado y tropicalizado .

Diseño personalizado

Podemos realizar una señal adaptando el diseño a las necesidades del cliente, bien con iluminación leds solamente en la orla o incorporando también leds en las inscripciones o pictogramas.

Perfecta visibilidad

2 versiones a elegir según la fuerza del impacto deseado:

- señal estándar:
 - Orla roja luminosa.
- Señal reforzada :
 - Orla y símbolo luminoso.

La orla roja es reforzada por 1/2 filas de leds rojos y los símbolos pueden ser reforzados por 1/2 filas de leds de color rojo (* a concretar otros colores disponibles)



Tipo de señales



Señales Tipo	Modelo y dimensiones en (mm)	Señal Estándar (Orla roja luminosa)	Señal reforzada Símbolo + (orla luminosa)
Señales Tipo	△ 700	✓	✓
	△ 900	✓	✓
Discos	○ 600	✓	✓
	○ 900	✓	✓
Cuadrados	□ 600	✓	✓
	□ 900	✓	✓
Paneles Direccionales	▭ 800 x 400	✗	✓
	▭ 1.600 x 400	✗	✓
Octógonos	⬡ 600	✓	✓
Octógonos	⬡ 900	✓	✓

Características

Señal

- Cajón compacto en aluminio de 52,5 mm o 160 mm de anchura.
- Acabado: lámina retrorreflectante nivel 1 ó 2 con protección lámina anti-graffiti (opcional).
- Leds de alta intensidad y bajo consumo.

Tipo de alimentación

Alimentación

- 3 modos de alimentación
 - Red eléctrica (220v).
 - Alimentación panel solar.
 - Alumbrado público

- 220 v.
- P. Solar noche
- P. Solar 24 h.
- Alumbrado público

Opciones

- Posibilidad de incorporación de gestión de la señal por control remoto o mediante la incorporación de sensores horarios de radiación solar (día noche), de presencia de peatones o vehículos o de velocidad.
- Posibilidad de gestión conjunta de varias señales " cruce inteligente" avisando de la presencia de otros vehículos en la intersección.

Señal de diseño modular

- Con 3 componentes
 - Señal
 - Conjunto placa solar
 - Caja con baterías y control electrónico

Comunicación inalámbrica entre señales

Aumente la seguridad en sus pasos de peatones, intersecciones o luminosas para alertar a los conductores y fomentar la precaución.

Ventajas producto

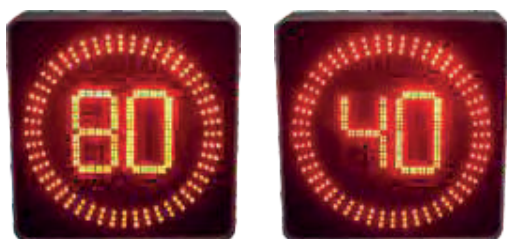
- La comunicación entre las señales vía transmisión radio evita todo tipo de obras: facilidad y economía en la instalación de los equipos.
- Sistema compacto de comunicación por radio colocado dentro de un poste de \varnothing 90 mm.
- Funcionamiento vía detección o activación.
- Sistema de alimentación solar totalmente autónomo: permite aumentar la seguridad de un cruce lejos de cualquier fuente de energía.
- Configuración a medida para resolver las problemáticas de numerosas áreas de tráfico y cruces peligrosos.



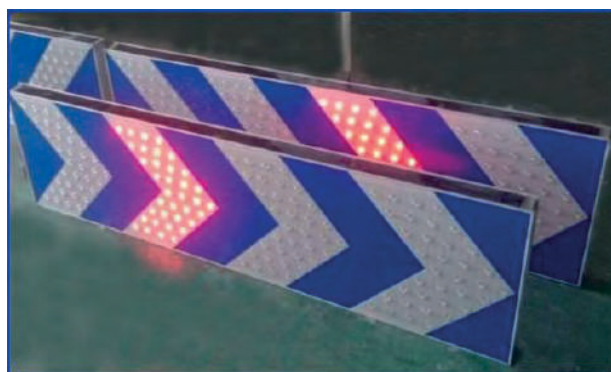
Complemento señalización electrónica con modulo de alimentación solar



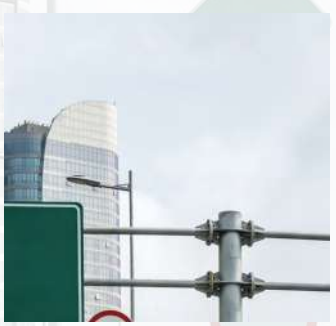
Paneles de activación a distancia



Paneles de programación online variable



Panel direccional TB-2 con LEDS



Estructuras y Pórticos



SEÑALIZACIONES
POSTIGO

Como especialistas en señalización estampaciones casado s.L. Ofrece a sus clientes el diseño y fabricación de estructuras para la sustentación de carteles de lamas de señalización convencional y otros elementos como paneles de mensajes variables, cajones luminosos, señalización dinámica o radares.

Descripción producto

A partir de las exigencias técnicas, así como las especificaciones del cliente, buscamos solución más óptima a todas las variables que se planteen: el material de la estructura, punto de ubicación de los carteles de señalización, la fisonomía de constitución de la estructura, como se adapta al terreno, relación con los servicios y/u elementos ya existntes.

Muchas obras nos avalan como expertos en este tipo de estructuras que comienzan con su cálculo, realizado por un equipo propio de técnicos especializados, pasando por la fabricación de las mismas en nuestras instalaciones y finalizando con su colocación gracias a los medios con los que cuenta la empresa.

Material:

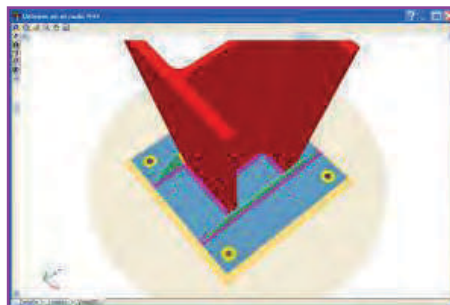
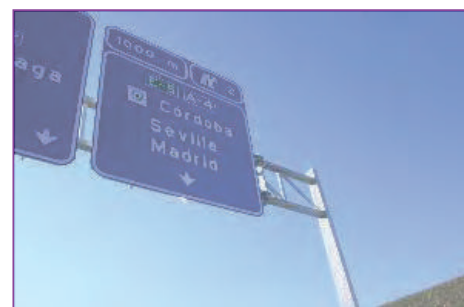
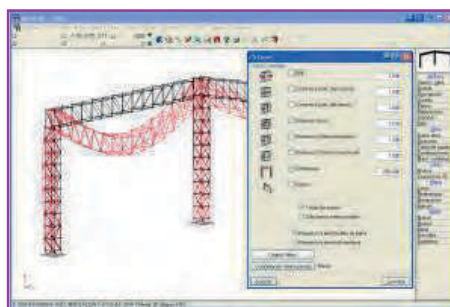
Acero: versatilidad y adaptabilidad elevadas.

Tipologías:

Pórticos: para señalización de salida inmediata
Banderolas: para carteles de preseñalización

Fisonomía:

Estructuras monodintel.
Estructuras bidintel.

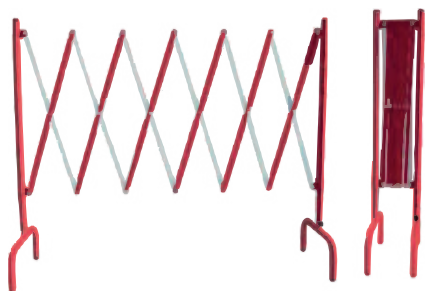




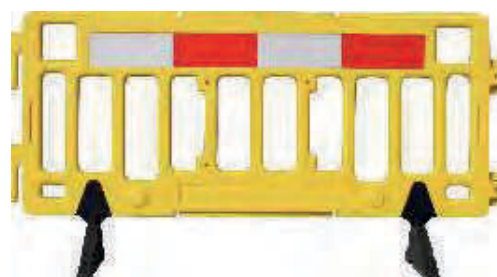
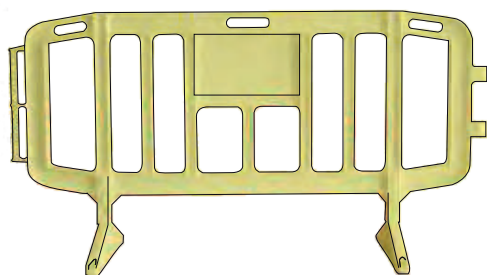
Mobiliario Urbano



SEÑALIZACIONES
POSTIGO



Valla extensible
Metálica 3.4m



Valla contención
Peatones Plástico



Valla contención peatones
Galvanizado Metálico
Pintura



Horquilla de tubo h = 120cm	Abatible	Fija
Ø50x2mm	✓	✓
Ø60x2mm	✓	✓



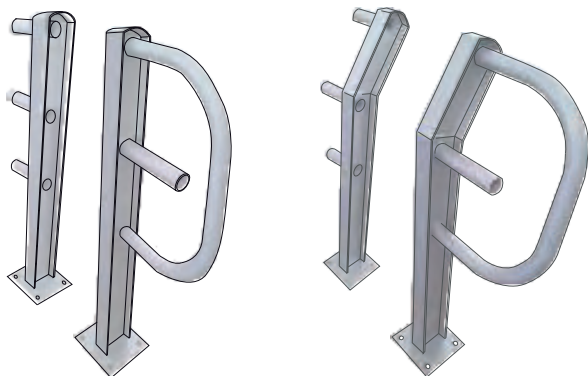
Horquilla de tubo	80x120cm	
Ø50x2mm	✓	
Ø60x2mm	✓	
Galvanizado caliente	Galvanizado caliente Y pintura	Pintura



Barandilla pletina	Modelo cruz 100x100cm	
Galvanizado caliente	Galvanizado caliente y pintura	Pintura



Barandilla pletina pasamanos	Tipo recto // tipo jamón-quebrada	
Galvanizado caliente	Galvanizado caliente y pintura	Pintura



Barandilla de tubo	Ø50 // ø60	
Galvanizado caliente	Galvanizado caliente y pintura	Pintura



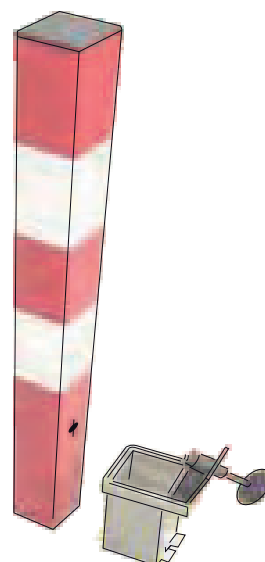
Barandilla pletina	Modelo diagonal 100x70cm	
Galvanizado caliente	Galvanizado caliente y pintura	Pintura



Pretil ipn barrera	Tipo recto // tipo jamón-quebrada	
Galvanizado caliente	Galvanizado caliente y pintura	Pintura

Hito hincado temporal

Hito hincado temporal	Acero de 2mm	
Modelo	Fijo	Extraíble Con base
Dimensiones	70x70mm h-1000mm	
Acabados	Acado en rojo con Bandas vinilo o vinilo reflectante blanco	
Base hincado temporal	80x80mm h-200mm	



Arco para parterre

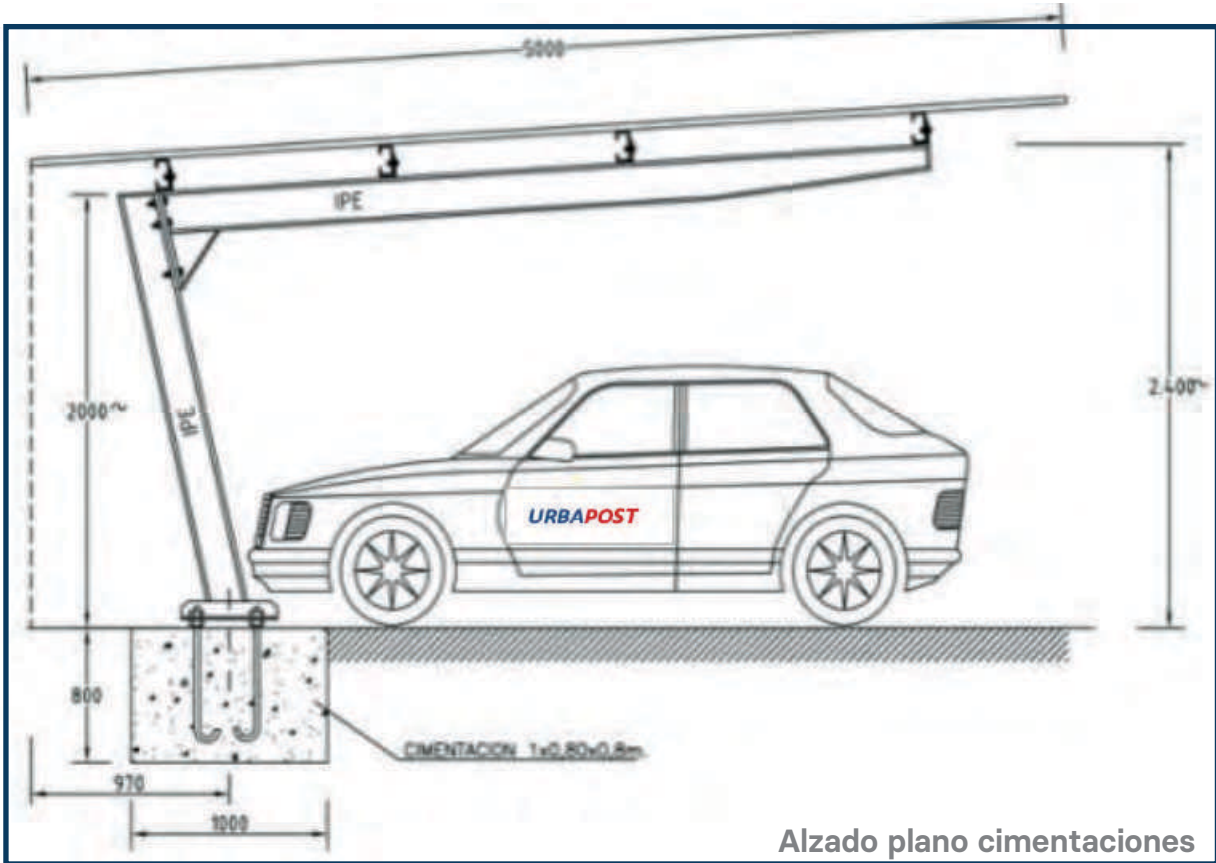
Arco para parterre	Ø50 // Ø60 _ dimensiones a determinar cliente	
Galvanizado caliente	Galvanizado caliente y pintura	Pintura



Marquesina

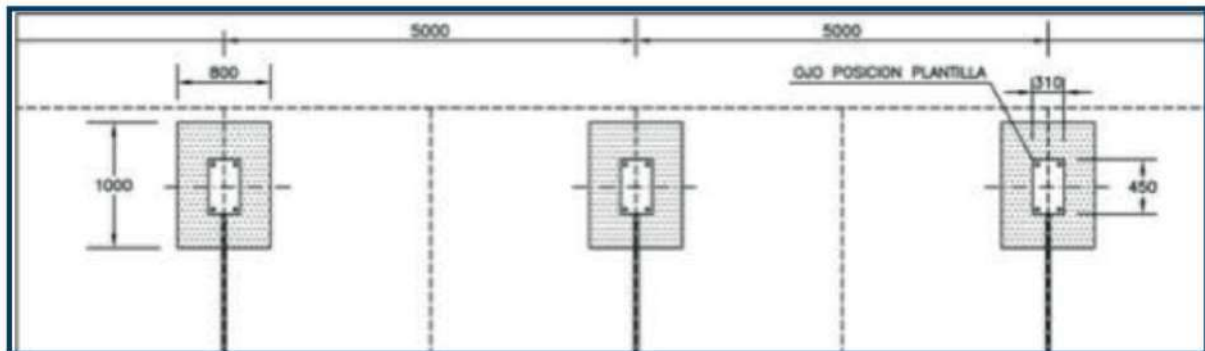
Ménsula simple directa

Galvanizado en caliente

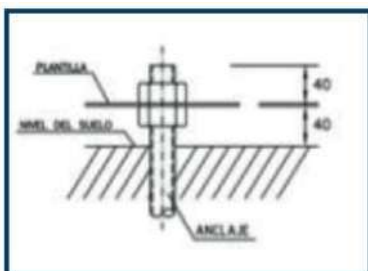


Alzado plano cimentaciones

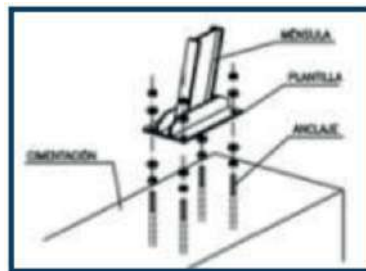
Detalle de cimentación



Colocación de anclajes



Fijación de ménsula

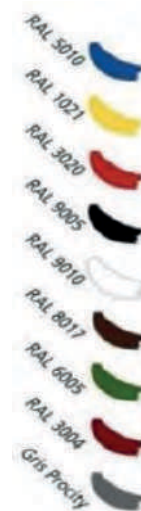


cotas en milímetros

Marquesina Cordoba



Marquesina Cordoba	
Dimensiones	2500 x 2680 x 1560 mm
Estructura	Postes de acero galvanizado en caliente 80 x 80 mm
Techo	2 travesaños de aluminio 40 x 60 Poli carbonato translucido 10 mm
Cerramientos	Video seguridad fondo 1860 x 1135 Vidrios seguridad laterales 1860 x 1316
Vitrina horarios	75 x 55 x 30 de espesor
Pintura	Pintura liquida de poliuretano aplicada con pistola y cocida al horno a 80°C



Colores más usados

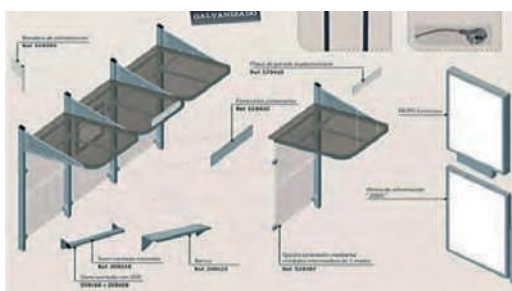
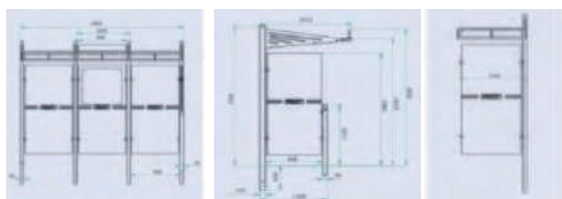


Marquesina Alicante

Marquesina Alicante	3 modulos de 1000 mm total 3000 mm y altura 2200 mm	
Profundidad	total: 1500 mm bajo techo: 1400 mm	
Estructura	Postes de acero galvanizado en caliente 80 x 80 mm	
Techo	Tubos acero 40 x 40	Postes de acero
Cerramientos	Video seguridad 8 mm	Vidrios seguridad laterales 1860 x 1316
Vitrina horarios	750 x 750 x 30 de espesor	
Pintura	Pintura liquida de poliuretano aplicada con pistola y cocida al horno a 80°C	

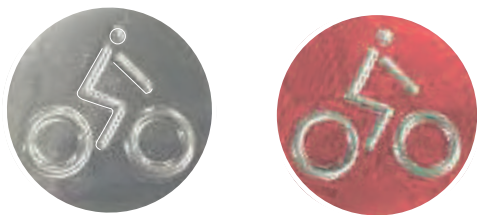


Complementos



Carril bici





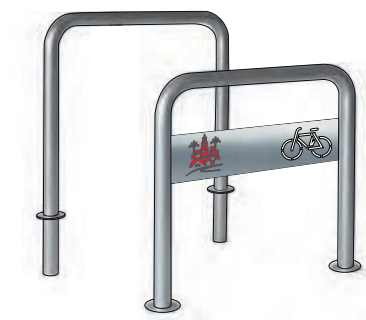
Placa suelo Carril bici	Acero galvanizado
Sin vinilo reflectante	Con vinilo reflectante varios colores

Delimitador Carril bici	Atornillado a suelo
-------------------------	---------------------



Aparcabicicletas Rueda	Acero galvanizado
Acabado en galvanizado	Acabado en lacado

Aparcabicicleta Horquilla	80x120cm	
Ø50	✓	
Ø50	✓	
Galvanizado caliente	Galvanizado caliente y pintura	Pintura
Horquilla universal	Horquilla detalle fresado	Horquilla detalle serigrafiado



Señalización vertical carril bici

Señalización horizontal carril bici

Señalización Horizontal



SEÑALIZACIONES
POSTIGO

Señalización horizontal carreteras



Tacos de pintura	banda sonora
Dimensiones	10 x 5 x 1 cm



Señalización horizontal urbana





P SEÑALIZACIONES **POSTIGO**

desde los inicios de la seguridad vial

Señalizaciones Postigo S.L

C/ Cirilio Amorós 6, 46004,
Valencia, España.

CIF. B67949792

Email comercial@postigo.info
www.señalizacionespostigo.com

Telf. 652 300 800